

Instalace MS SQL Serveru 2012

v bezplatné verzi Express

Upozornění: následující text nelze chápat jako kompletní instalační instrukce produktu MS SQL - jedná se pouze stručný návod, který z principu nemůže popsat všechny možné stavy ve vašem síťovém prostředí. Předpokládá, že instalaci bude provádět uživatel s pokročilými znalostmi serverových systémů i sítí. Pokud si nejste zcela jisti některou níže popisovanou operací, obraťte se, prosím, na vašeho správce sítě. Pokud již na vašem serveru MS SQL existuje (ve stejné či jiné verzi), konzultujte správný postup rovněž s vaším správcem sítě.

Stažení instalačního programu

- a) pokud používáte na hlavním počítači (kde MS SQL plánujete instalovat) **64 bitové Windows**, instalační program stahujte z tohoto odkazu:

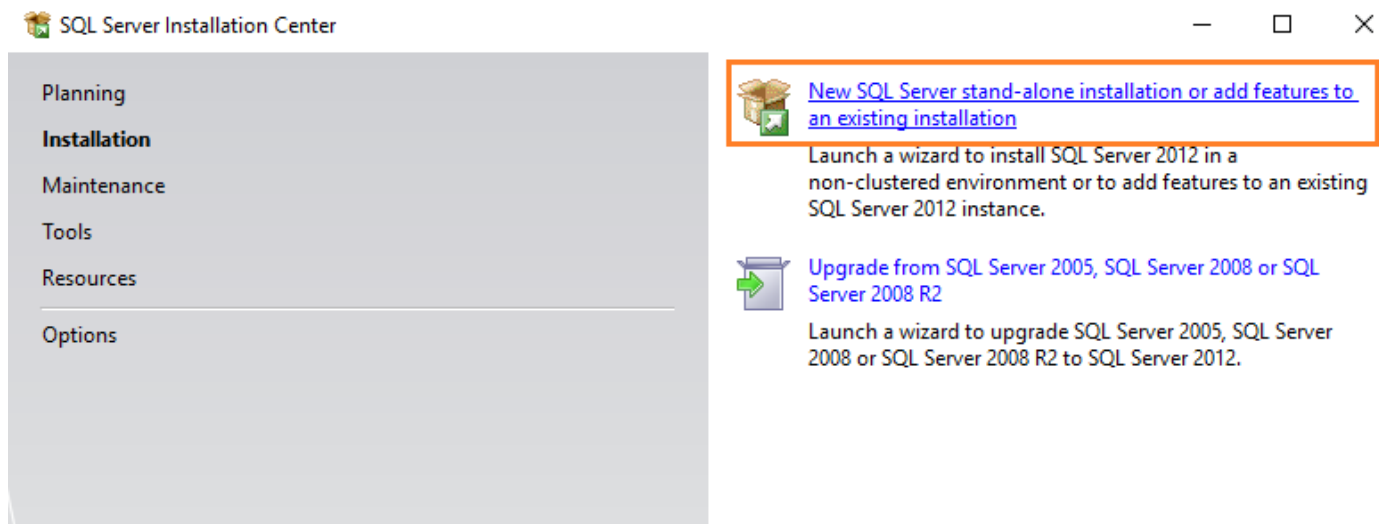
http://www.lc.cz/download/sqlexpress2012/SQLEXPRTW_x64_ENU.exe

- b) pokud na hlavním počítači používáte **32 bitové Windows**, instalační program stahujte z tohoto odkazu:

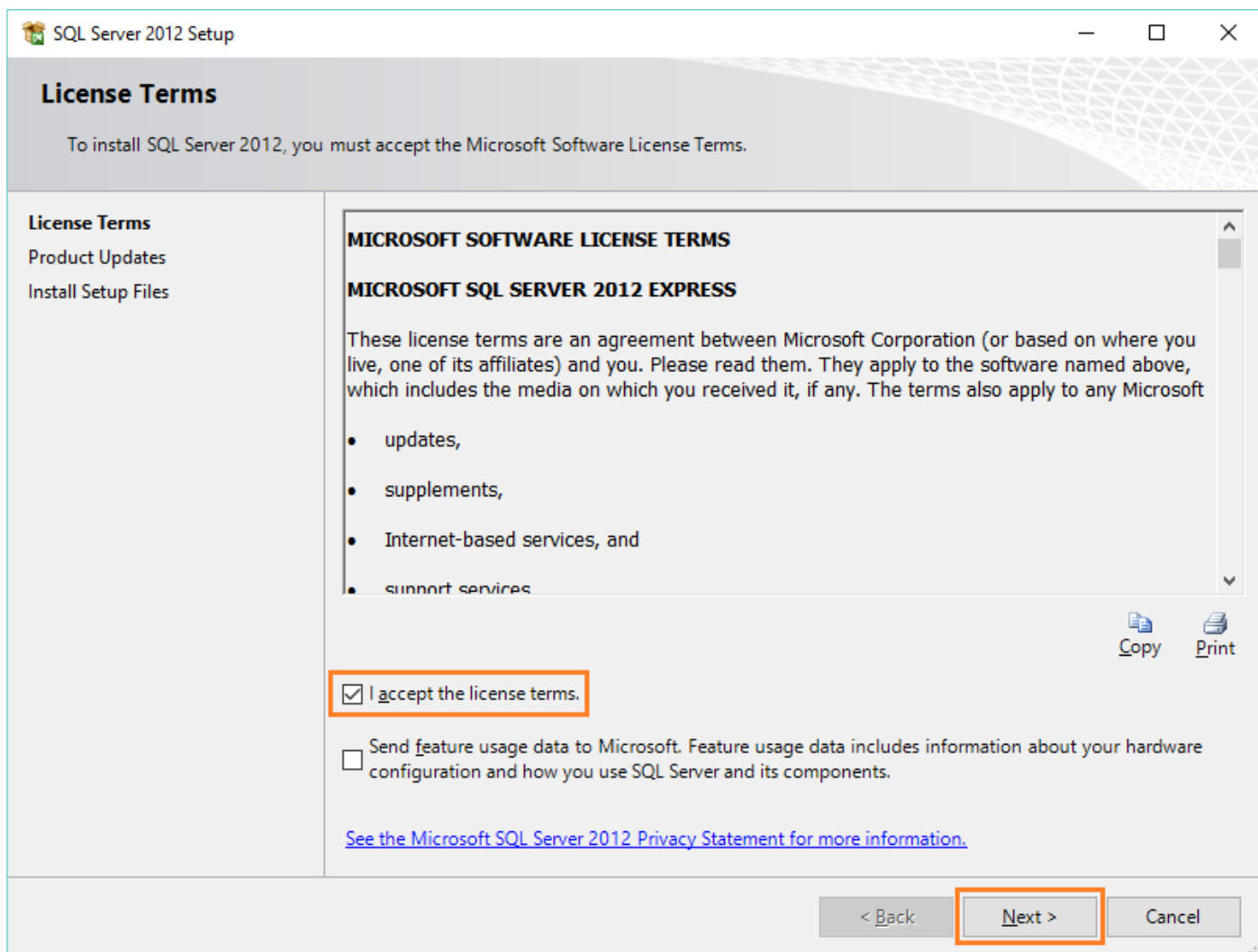
http://www.lc.cz/download/sqlexpress2012/SQLEXPRTW_x86_ENU.exe

Instalace

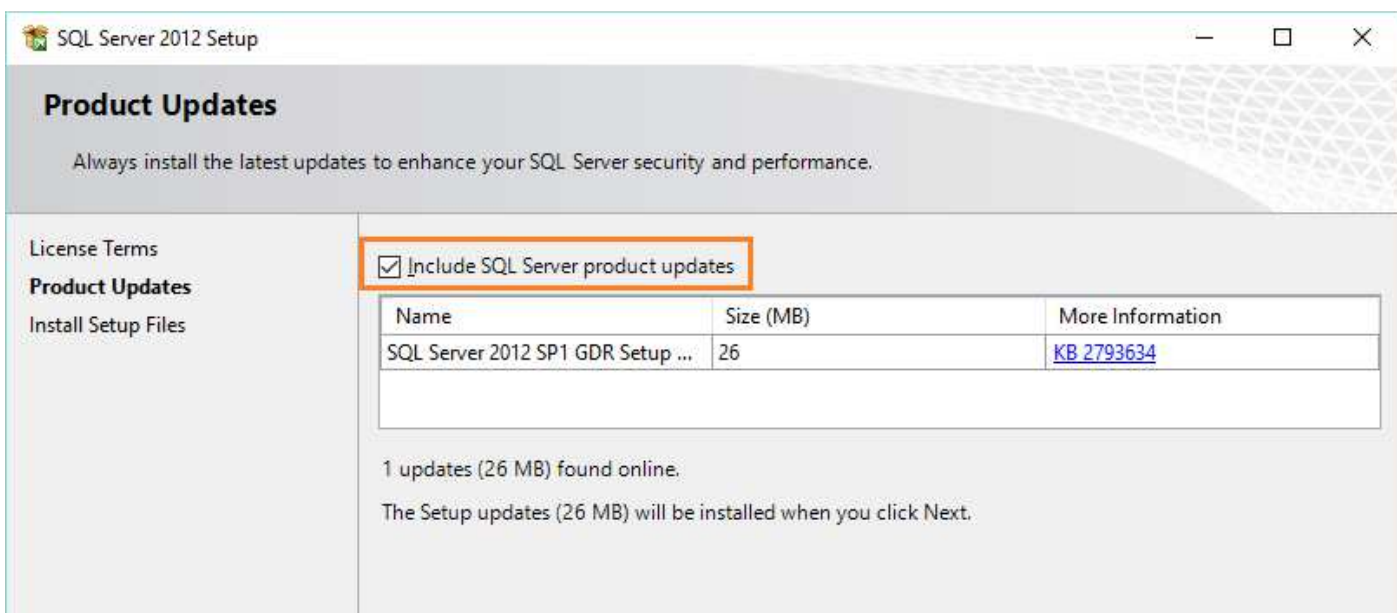
1. po spuštění instalačního programu se zobrazí první strana. Klepněte na volbu [New SQL Server stand-alone installation or add feature to an existing installation]



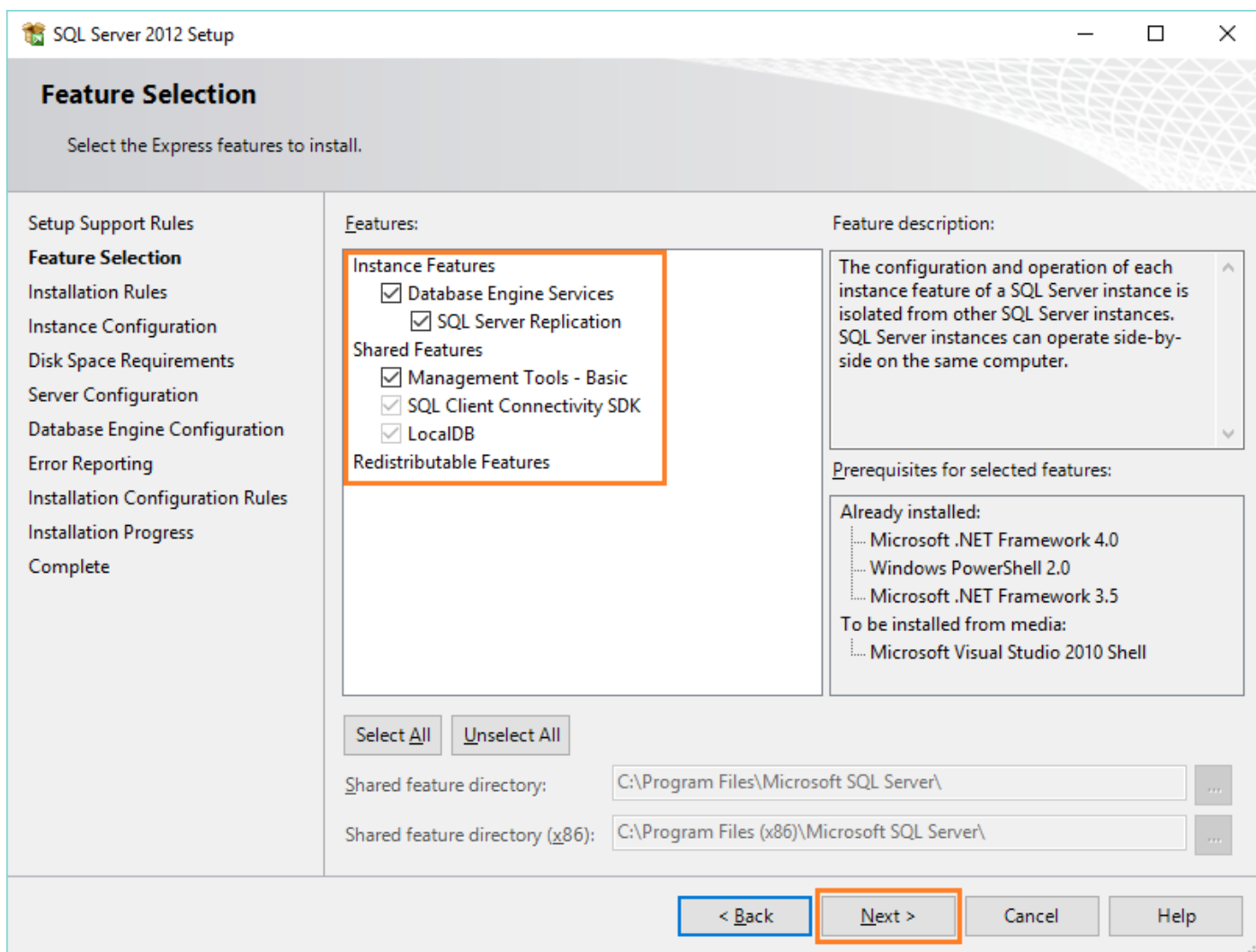
2. aktivujte přepínač „I accept the licence terms“, kde souhlasíte s licenčními podmínkami instalovaného produktu. Pokračujte kliknutím na tlačítko [Next].



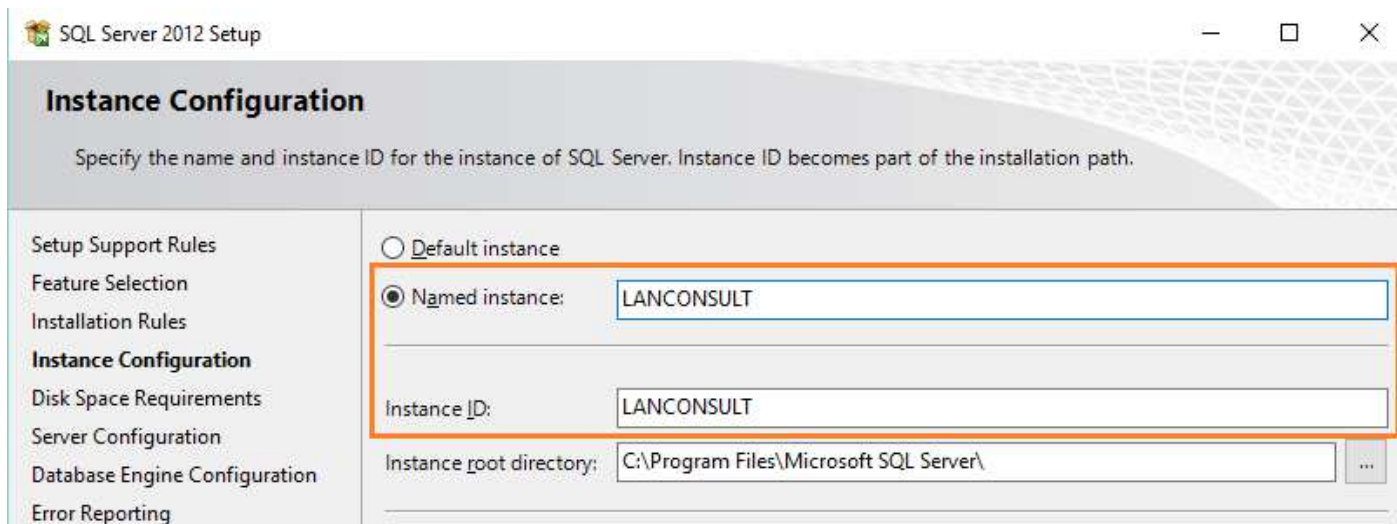
3. pokud systém zjistí nějaké dostupné aktualizace komponent, doporučujeme nechat přepínač „Include SQL Server product updates“ aktivní. Pokračujte klepnutím na tlačítko [Next].



- na další straně „Feature Selection“ **aktivujte veškeré dostupné komponenty** a pokračujte klepnutím na tlačítko [Next].

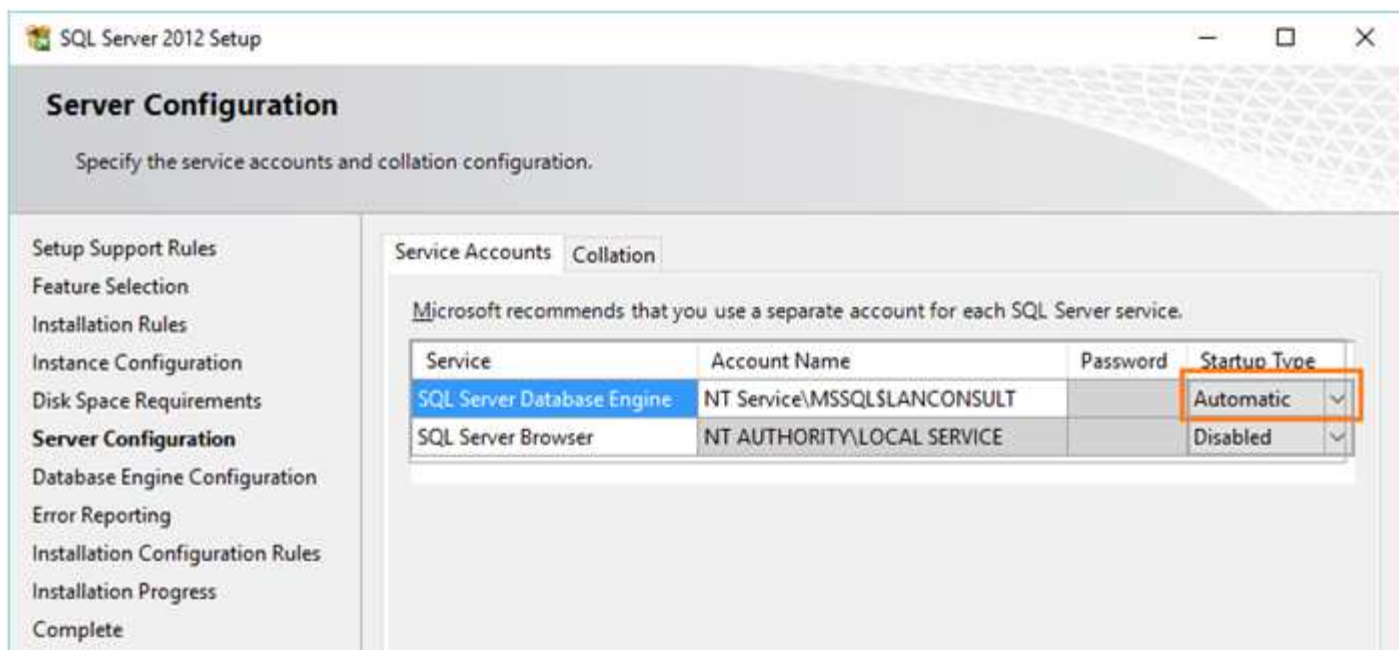


- aktivujte volbu „Named instance“ a do políčka napište **LANCONSULT**



Pokračujte klepnutím na tlačítko [Next].

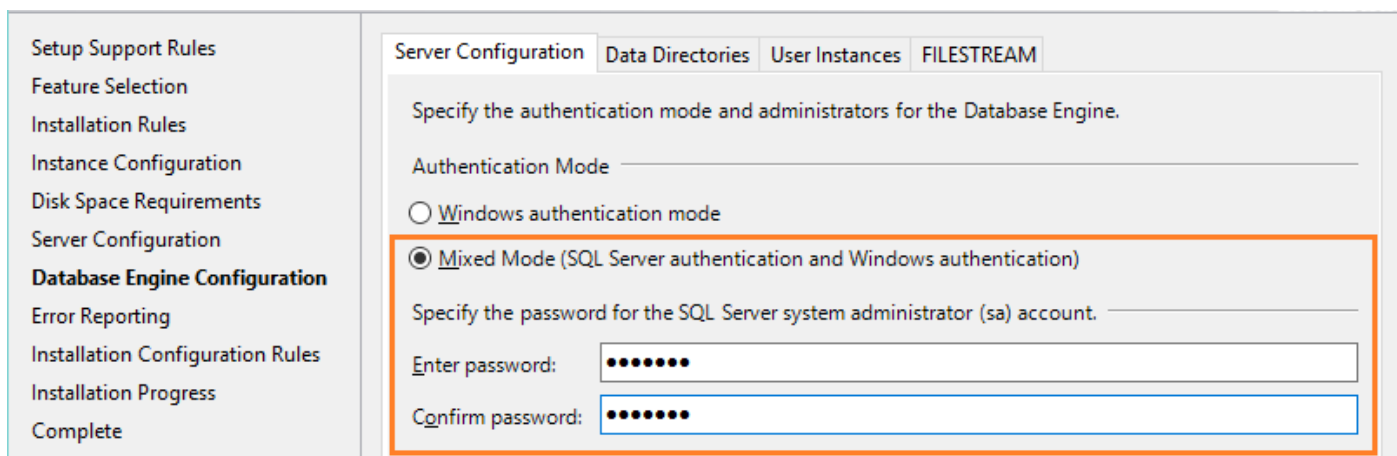
6. Zkontrolujte, zda je na řádku „SQL Server Database Engine“ nastavena volba [Automatic] a pokračujte tlačítkem [Next].



7. v sekci „Authentication Mode“ změňte volbu na **Mixed Mode** a do kolonky „Enter password“ zadejte heslo, které chcete použít pro systémový administrátorský (sa) účet.

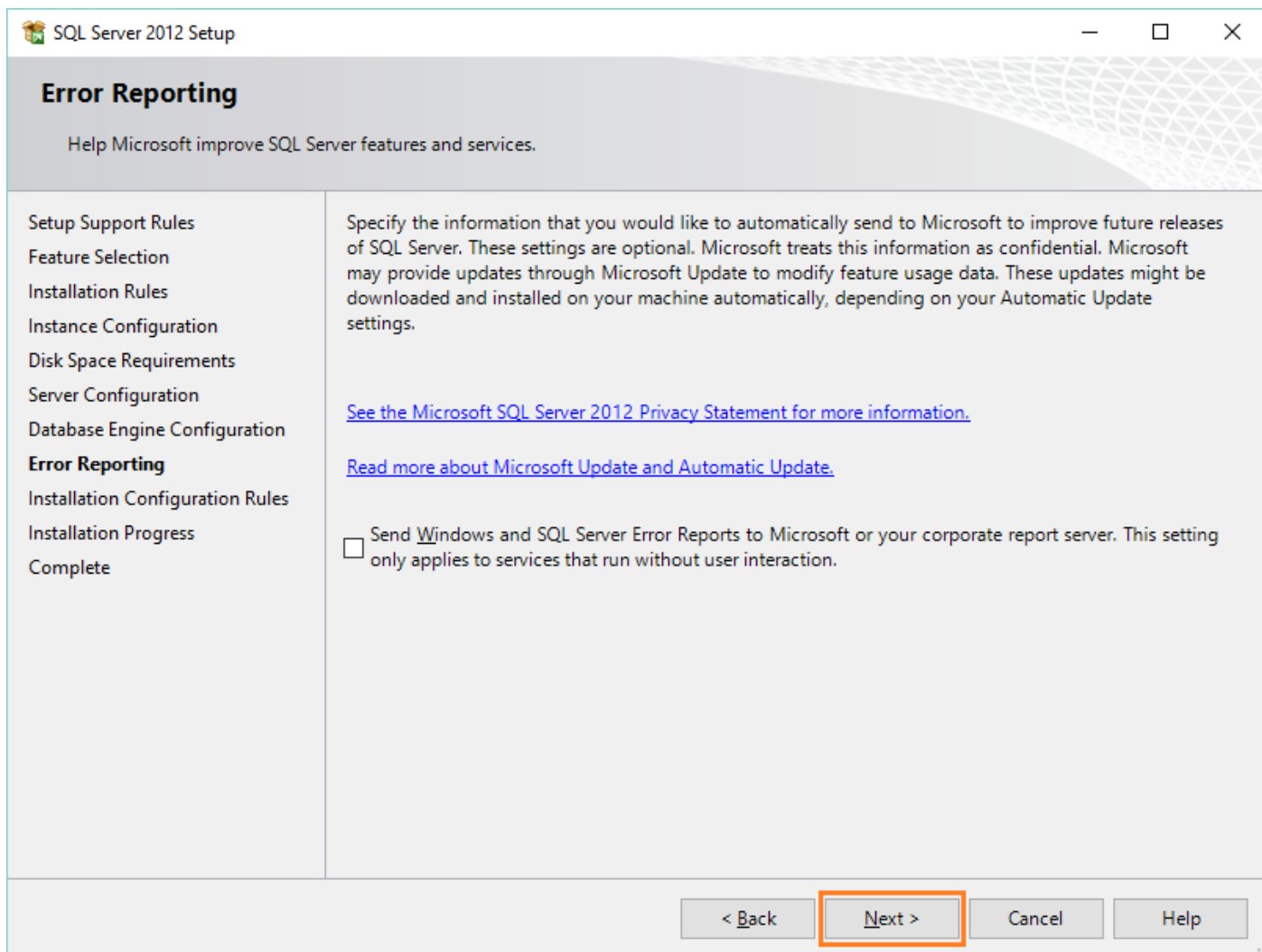
Chcete-li se přidržet výchozí implementace, zadejte heslo **NabPX.7896** (při zadávání dbejte na správnou velikost písmen, mezi textem a číslem je tečka, řetězec neobsahuje žádné mezery).

Upozornění: je samozřejmě možné (a ve veřejných sítích dokonce doporučené) zadat svoje vlastní (libovolné) heslo. V takovém případě si ale heslo dobře zapamatujte či zapište – heslo do MS SQL Serveru není možné zpětně zobrazit/zjistit - v případě ztráty hesla mohou být data nenávratně ztracena!



Pokračujte klepnutím na tlačítko [Next].

8. na další straně není třeba nic měnit (reportování chybových stavů na servery Microsoftu je nepovinné) – pokračujte klepnutím na tlačítko [Next].

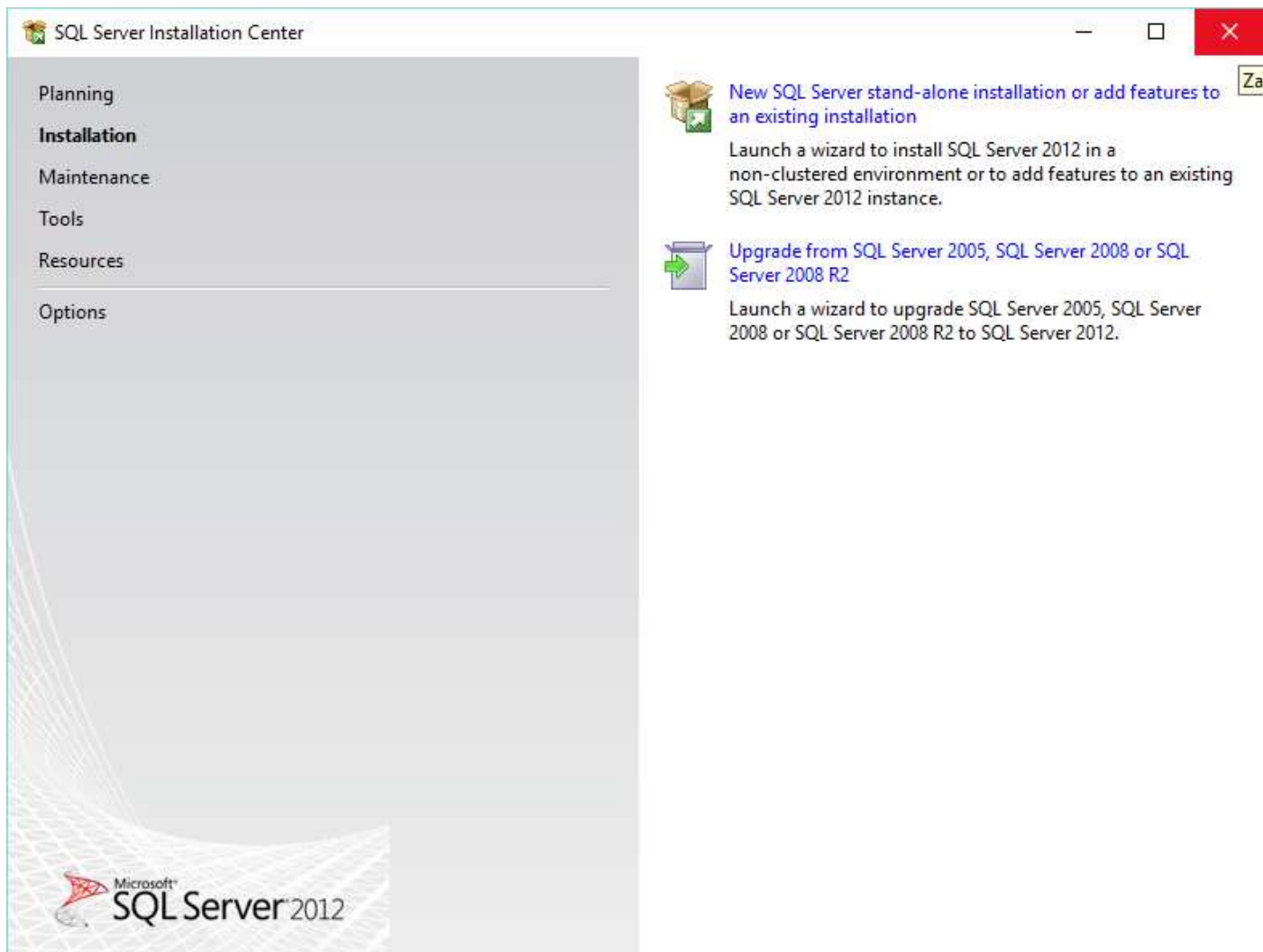


9. spustí se vlastní instalační proces MS SQL Serveru. Operace může trvat delší dobu, nijak ji nepřerušujte.
10. Výsledek instalačního procesu se poté zobrazí na obrazovce (úspěšná instalace každé komponenty je indikována „zelenou fajkou“). Instalačního průvodce můžeme zavřít tlačítkem [Close].

Information about the Setup operation or possible next steps:

Feature	Status
✓ Management Tools - Basic	Succeeded
✓ Database Engine Services	Succeeded
✓ SQL Server Replication	Succeeded
✓ SQL Browser	Succeeded
✓ SQL Writer	Succeeded

11. Poslední krok vás vrátí do úvodní obrazovky instalátoru, kterou můžete zavřít červeným křížkem vpravo nahoře.



12. Instalace MS SQL Serveru je dokončena

Důležité: pokud budete k databázi přistupovat síťově, je nutné nainstalovaný MS SQL Server nakonfigurovat tak, aby byl **přístupný i pro ostatní stanice** (ve výchozím nastavení je síťový přístup na MS SQL Server vypnutý). Podrobnosti zjistíte u svého správce sítě, případně v metodickém dokumentu „Nastavení programu pro práci v síti“ na webu <http://www.lc.cz/nabidkyplus>

Omezení bezplatné verze MS SQL 2012 Express

Maximum výpočetního výkonu:	1 fyzický procesor, nebo 4 jádra
Maximum využitelné paměti:	1 GB RAM
Maximální velikost relační databáze:	10 GB